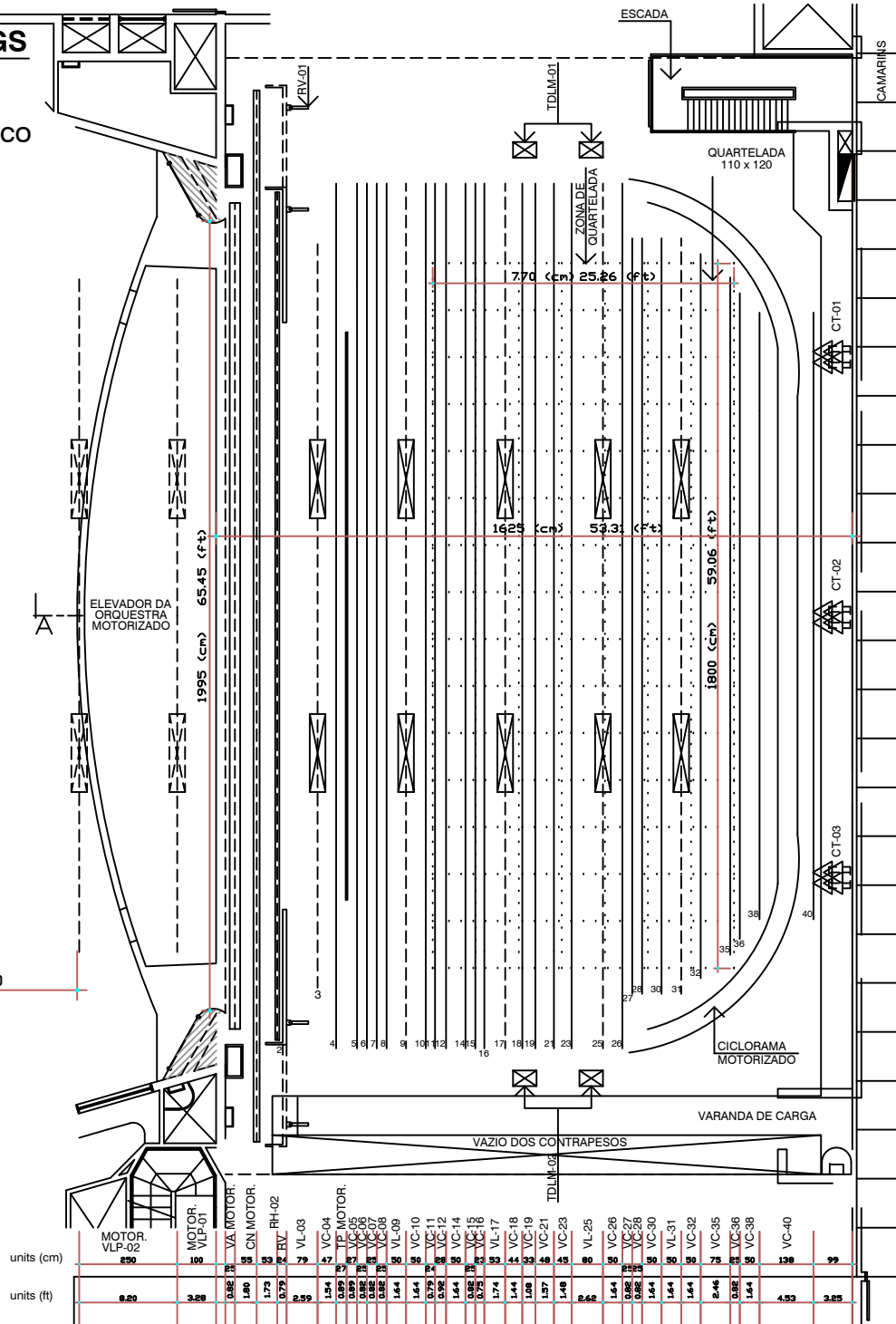


Centro de Eventos FIERGS
Teatro do SESI - Palco
 Planta Baixa - Projeto Cênico

Linha de Tomadas



MOTOR. VLP-02	MOTOR. VLP-01	VA MOTOR.	CN MOTOR.	RH-02	RV-01	VL-03	VC-04	TP MOTOR.	VC-05	VC-06	VC-07	VC-08	VC-09	VL-09	VC-10	VC-11	VC-12	VC-13	VC-14	VC-15	VC-16	VC-17	VC-18	VC-19	VC-21	VC-23	VC-25	VC-26	VC-27	VC-28	VC-30	VC-31	VC-32	VC-35	VC-36	VC-38	VC-40		
850	100	688	58	123	53	573	79	154	69	69	68	68	68	144	144	144	144	144	144	144	144	144	144	144	144	144	144	144	144	144	144	144	144	144	144	144	144	138	99
2.80	3.28	2.26	1.90	4.03	1.74	1.87	2.59	4.94	2.26	2.26	2.26	2.26	2.26	4.70	4.70	4.70	4.70	4.70	4.70	4.70	4.70	4.70	4.70	4.70	4.70	4.70	4.70	4.70	4.70	4.70	4.70	4.70	4.70	4.70	4.70	4.70	4.53	3.25	

Legenda:

- (VL..) - Vara de Luz;
- (VC..) - Vara de Cenário
- (VLP..) - Vara de Luz do Procênio
- (VLPA..) - Vara de Luz Platéia
- (VLCC..) - Vara de Luz Cabine de Comando
- (VA..) - Vara Automática
- (TL..) - Tomadas Laterais; Torres
- (RV..) - Regulador Vertical
- (RH..) - Regulador Horizontal
- (TP..) - Tela de Projção
- (CN..) - Cortina Nobre
- (CT..) - Caixa de Tomadas
- (CLCL) - Ciclorama
- (TDLMV..) - Tomadas Dimerizadas Laterais Móveis Verticais

- Todas tomadas serão de embutir tipo Schuko 2P+T, 16A, 250V:

- Varas com Circuitos Dimerizados (vide tabela de tomadas para mais informações)
- Tomadas Dimerizadas Laterais Móveis Verticais